

OctoGate Firewall

Rack Duo - Hochverfügbarkeit

Bis zu 14 Netzwerk-Schnittstellen

Redundantes Netzteil + Festplatten (RAID)

Bis zu 11.000 Webanfragen pro Sekunde

19 Zoll-Rack
Intel Core i5-13400 Prozessor



Höchste Nutzerzufriedenheit durch Sicherheit, Stabilität und Geschwindigkeit: Die OctoGate Schulfirewall Rack Duo basiert auf einem Intel Core i5-13400 Prozessor und ist als 19 Zoll-Rack mit standardmäßig acht Netzwerk-schnittstellen ausgestattet. Die Hardware Firewall bietet eine starke Performance und höchste Ausfallsicherheit: doppelte Netzteile, doppelte Enterprise SSD-Laufwerke und doppelte Datenleitung zum Switch.

Die Rack Duo ist vornehmlich für den Hochverfügbarkeitsbetrieb in großen Anwendungsszenarien konzipiert. Von sich aus bietet das System zwei redundante Netzteile der Platinum Klasse welche im laufenden Betrieb ausgetauscht werden können.

Weiterhin ist ein Raid Controller mit zwei Enterprise SSD Festplatten integriert, um auch hier für Ausfallsicherheit zu sorgen.

Ist eine höhere Stufe der Ausfallsicherheit gewünscht, so können zwei dieser Systeme zusammen in einem Active/Active Cluster zusammenarbeiten. Fällt eine der Redundanzmaschinen oder deren Außenanbindung aus, so übernimmt das andere System. Im Normalbetrieb teilen sich beide Systeme die Anwendungslast. Natürlich gibt es auch eine Active/Passive Konfiguration: Hier ist ein System als Standby konfiguriert und springt im Fehlerfall ein.

OctoGate Firewall

Virtuelle Lösung



TECHNISCHE DETAILS

KAPAZITÄT

Lizenzvariante	ab 550 User
Concurrent Sessions (Millionen)	80
Firewall Datendurchsatz	mindestens 20 Gbit/Sekunde*
VPN / AES Verschlüsselung Datendurchsatz	4.2 Gbit/Sekunde
IPSEC Durchsatz AES128	7.5 Gbit/Sekunde
IPSEC Durchsatz AES256	5 Gbit/Sekunde
NGFW-Datendurchsatz	13.9 Gbit
Antivirus/Proxy Datendurchsatz	3.4 Gbit
IPS Datendurchsatz	14.7 Gbit
Latenzzeit IPS Datendurchsatz	120 µs
Latenzzeit Paketfilter	<80 µs
Empfohlene Anzahl VPN-Tunnel	500
neue Sessions pro Sekunde	60.000
Firewall Richtlinien	65.535
Anzahl möglicher VLANs	4.095
Hochverfügbarkeit / Cluster	ja

HARDWARE

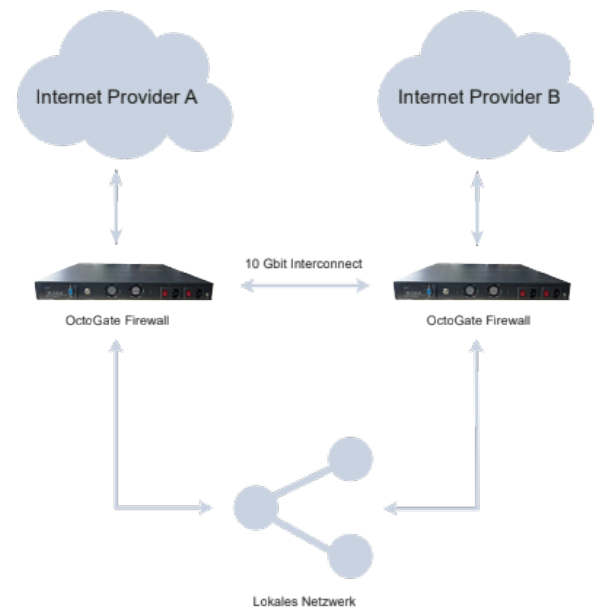
Gehäuse	19" Rack 1HE
Prozessor	Intel Core i5-13400 10 Cores / 16 Threads / 4.6 GHz / 20 MB Cache
RAM	16 GB DDR5
SSD	2 x 240 GB RAID 1
Console-Port	RJ45
USB Ports	2 x USB 3.1
VGA Ausgang	1 x VGA D-SUB 15
LAN	8x LAN - 2.5 GBit
Abmessungen cm (BxHxT)	44 cm x 4,5 cm x 40,5 cm
Gewicht	6.2 kg
Zertifizierungen	CE, WEEE, RoHS

FEATURES

Transparenter Virenschutz (HTTP, HTTPS, FTP)	✓
E-Mail Virenschutz (POP3, SMTP)	✓
Spamfilter, trainierbar	✓
Benutzermanagement: Active Directory, LDAP	✓
Radius Integration	✓
Web Content	✓
Jugendschutzfilter	✓
WLAN Lizenz unlimited	✓
Gästemodul unlimited	✓
Port-Firewall-Funktionalität	✓
Leitungs-bündelung	✓
Automatische Backups	✓

Um Leistung und Durchsatz individuell an Ihre Anforderungen anzupassen, bieten wir darüber hinaus eine Reihe an Upgrade-Optionen für Ihre Hardwarelösung an. Bei Bedarf können so die Speicherdimensionierung und die Anzahl physischer Ports erweitert werden. Die Rack Duo ist als Hochverfügbarkeitssystem bereits im Standard mit zwei 10 Gbit - Schnittstellen für den schnellen Datenaustausch ausgestattet.

Unsere Komplettlösung ist modular aufgebaut. Die Firewall Funktionen lassen sich mit optionalen Features erweitern, wie z. B. Groupware, VPN oder unserem Spam-schutz, der unerwünschte E-Mails aussortiert, noch bevor diese Ihren Mailserver belasten. Alle Features lassen sich bequem von der individuell konfigurierbaren Benutzeroberfläche steuern. Zusätzlich ermöglichen wir durch die optionalen Module BYOD/MDM die schnelle und einfache Einbindung der schul- und schülereigenen mobilen Endgeräte in den Unterricht. Diese erhalten durch das Guest Modul gesicherte WLAN Zugänge mit individuellen Berechtigungsprofilen. Sie erhalten somit eine transparente und zuverlässige Kontrolle über die verwendeten Endgeräte im Schulnetzwerk.



HARDWARE OPTIONEN

LAN (Netzwerk)

2 x SFP+ Netzwerk Ports 10 Gbit

4 x SFP+ Netzwerk Ports 10 Gbit

2 x QSFP+ Netzwerk Ports 40 Gbit

8 x SFP+ Netzwerk Ports 1 Gbit / 10 Gbit LWL/DAC/RJ 45